



## • Gestión de productos

**Lantek Integra Productos** está especialmente concebido para resolver las necesidades de las empresas que necesitan gestionar la información asociada a su catálogo de producto: diseños de producto, estructura, medidas, costes, precios de venta, precios de compra y operaciones de fabricación entre otros.

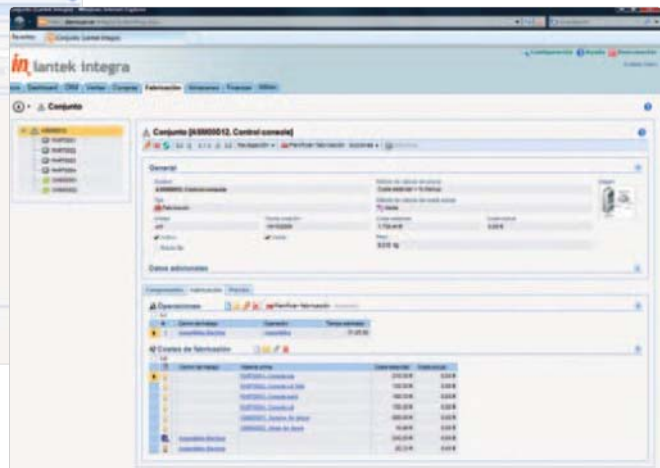
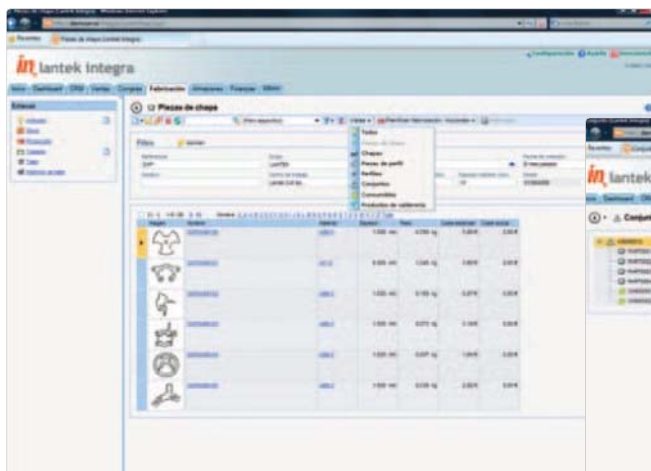
La solución incluye vistas y acciones específicas para cada tipología de producto: piezas de chapa, piezas de perfil, chapas, estructuras y consumibles entre otros, optimizando así los procesos asociados.

## • Gestión de estructura de producto (BOM)

**Lantek Integra BOM** es una opción orientada a empresas que fabrican y/o gestionan estructuras de producto propio, es decir producto compuesto por una determinada cantidad de componentes y subcomponentes, siendo estos de fabricación o compra.

La solución permite visualizar de forma fácil e intuitiva la estructura completa de producto y sus características clave: componentes asociados, cantidad, tipología, operaciones, costes, precios y dimensiones entre otros.

*“Lantek Integra Productos le permite gestionar y acceder a toda la información clave relacionada con sus productos ”*



## • Integración con soluciones CAD 2D y CAD 3D

**Lantek Integra Productos** ofrece completa integración con soluciones **Lantek** CAD 2D, así como con los principales programas de diseño CAD 3D, tales como SolidWorks®, Solid Edge® e Inventor®.

Para el caso de productos diseñados con soluciones CAD 3D, el programa permite importar estos productos con la definición de su estructura directamente en la tabla de artículos, así como el despliegue de las piezas contenidas.

El módulo incluye potentes importadores de los formatos estándares conocidos que optimizan la creación de piezas de forma rápida e intuitiva.

Adicionalmente, e integrado con la funcionalidad de Gestión Documental propia del sistema de gestión **Lantek Integra**, el sistema incluye las herramientas necesarias para la edición, visualización y gestión de los diferentes documentos asociados a los productos.

## • Gestión de costes y precios

Cada empresa, según su actividad tiene una estrategia diferente a la hora de calcular costes, precios de venta y precios de compra de sus productos.

El sistema calcula automáticamente y de forma detallada los costes asociados a cada producto: costes por centro de trabajo, material y mano de obra, entre otros.

**Lantek Integra** permite gestionar costes y precios para las diferentes tipologías de producto: fabricación, compra, venta, y subcontratación entre otros.

Estos datos se transfieren posteriormente de forma automática en cada uno de los procesos y áreas de negocio principales: ventas, compras y almacenes entre otras.

## • Gestión de reservas

Integrado con los restantes módulos funcionales, al lanzar un pedido de venta o una orden de fabricación, el sistema genera de forma automática necesidades o reservas de producto para la ejecución de esas acciones.

Adicionalmente, e integrado con almacenes para cada artículo podemos definir un stock mínimo o cantidad mínima a partir de la cual el sistema genera una necesidad de producto por ruptura de stock.

Así, existen para un producto diferentes tipos de reserva, debidas a la generación de un pedido de venta, una orden de fabricación, o haber alcanzado el stock mínimo entre otras.

## • Análisis e histórico de productos

El sistema incluye acceso al centro de análisis de productos, que integra y relaciona todos los datos maestros relacionados con los productos: pedidos de venta, órdenes de fabricación, compras, precios y descripciones entre otros.

Gestiona un histórico de todos los productos registrados y gestionados por la empresa.



**Lantek Integra Productos**, características principales:

- Gestión de estructura de producto (BOM).
- Integración con soluciones CAD 2D y CAD 3D.
- Gestión de costes y precios.
- Gestión de reservas.
- Análisis e histórico de productos.